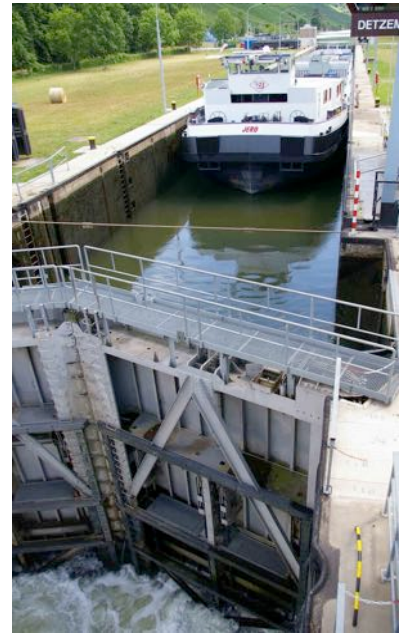


Lückendiktat

Schließen* - Durchschleusen – Tore - wieder - dass - das - Nachdem - innen -
 dass - dieser - Klapptür - Wasserkammer - Abfließen* - Fallen - wieder - Seite -
 niedriger - man - voll laufen - höheren

* In der Schweiz wird das Eszett (ß) nicht verwendet. Für Schweizer bedeutet ß = ss

Eine Schleuse ist eine, die auf
 jeder Seite durch eine verschlossen ist.
 Kommt ein Schiff von der Seite des
 Wasserstandes, so lässt man die Schleuse,
 bis sich der Wasserstand ausgeglichen hat. Dann kann
 die Schleusentore auf leicht
 öffnen, und das Schiff kann hinein fahren. Auf der anderen Seite
 steht das Wasser bedeutend Die
 Schleusentore sind aber so eingerichtet, der
 Wasserdruck von sie fest zudrückt.
 das Schiff ganz in die Kammer hinein gefahren ist, schließt man hinter ihm die Tore und öffnet
 auf der anderen Seite die Schotten, sind Klappen unter Wasser, so
 nun das Wasser aus der gefüllten Schleuse abfließen
 kann. Das Schiff sinkt mit dem des Wassers langsam in die Tiefe. Das
 dauert so lange, bis der Wasserstand
 ausgeglichen ist. Dann werden auf dieser Seite die geöffnet, und das Schiff
 kann unbehindert aus der Schleuse hinaus fahren. Beim in umgekehrter
 Richtung lässt man nach dem der Tore das Wasser durch
 Einströmen von der anderen Seite wieder steigen.



ILL. „SCHLEUSE DETZEM, MOSEL, FOTO: LDs

Setze die fehlenden Satzzeichen (Doppelpunkte, Anführungszeichen, Punkte, Komma, Frage- und Ausrufezeichen):

Können Sie mir den Weg nach Worb zeigen fragte der Deutsche den Berner
 Maxli bettelte Mutti gib mir einen Fünfliber
 Unsere Exkursion findet morgen statt verkündete der Geografielehrer
 Mein Vater brummte Wer hat denn diesmal die Bohrmaschine nicht verräumt
 Treten Sie bitte zur Seite befahl der Securitas-Wächter
 Der Dorfhistoriker erläuterte Dieses Mäuerchen stammt aus römischer Zeit
 Die stets geschlossenen Barrieren in unserem Dorf erklärte der Gemeindepräsident
 an der Parteiversammlung sind seit zwanzig Jahren ein Dauerthema

-is, -isse

das Gefängn....., die Gefängn....., das Ereign....., die Ereign....., das
 Zeugn....., die Zeugn....., das Hindern....., die Hindern.....

-in, -innen

eine Lehrer....., drei Lehrer....., eine Herr....., viele Herr....., eine Löw.....,
 zwei Löw....., eine Sekretär....., mehrere Sekretär....., eine Student....., zwanzig
 Student....., eine Patient....., alle Patient....., eine Enkel....., alle Enkel.....